

IRUÑAREN BIHOTZEAN

Foru Parlamentuaren egoitza berria Sarasate pasealekuaren mendebaldeko muturrean dago; aurrez aurre, pasealekuaren ekialdeko muturrean, Gobernuaren egoitza hartzen duen Nafarroako Jauregia du, Gazteluko Plazaren ondoan kokatua. Auzitegiaren eraikina izan zena, 1892an eraikia, hustu egin zen, Osoko Bilkuren aretoa eta atalondoa bere baitan hartzen dituen patio kristaldun handi bati leku emateko.



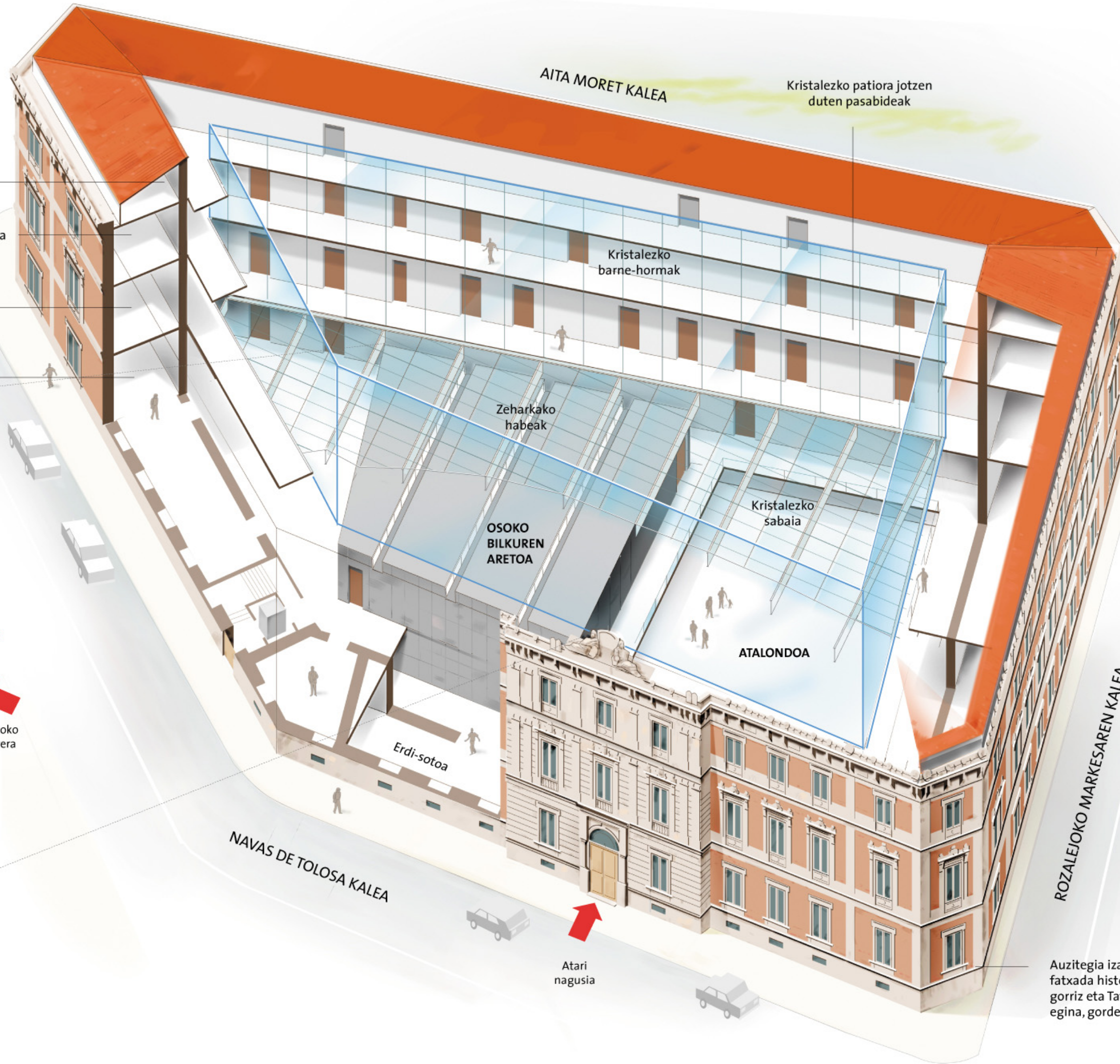
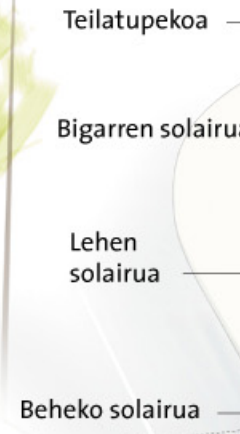
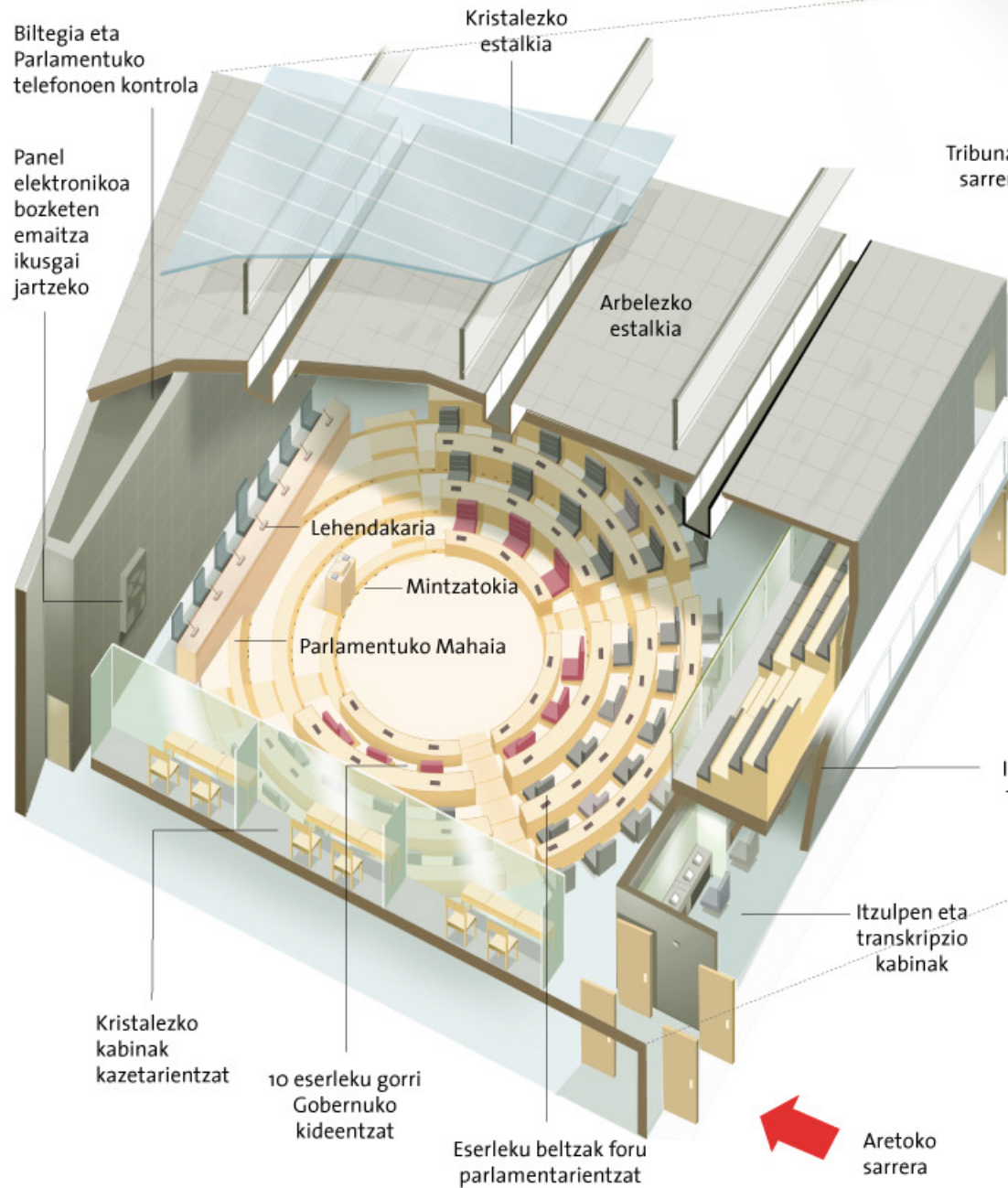
Zeharkako sekzioa

Eraikinak 11.300 m²-ko azalera du, lau solairutan gehi garajeen banatua.



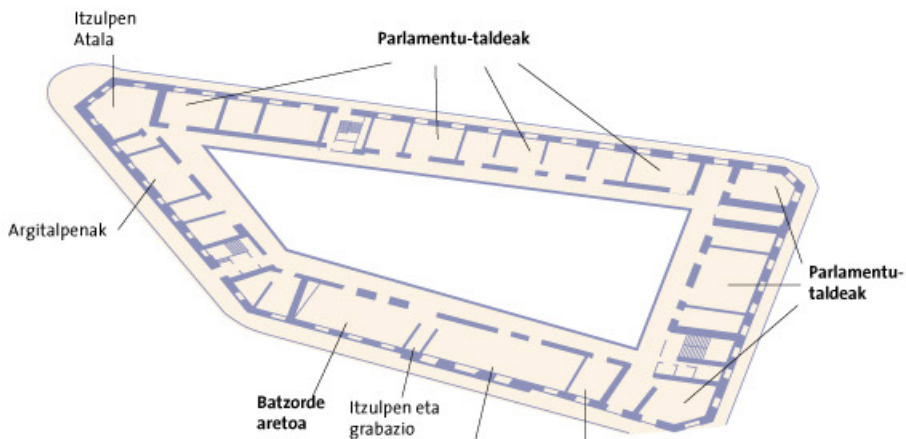
OSOKO BILKUREN ARETOA

Foru Legebiltzarraren egoitza eraikinaren bihotzean dago.



LAU SOLAIRU, LAU ERABILERA

Bigarren solairua
Parlamentu-taldeak eta batzorde aretoak



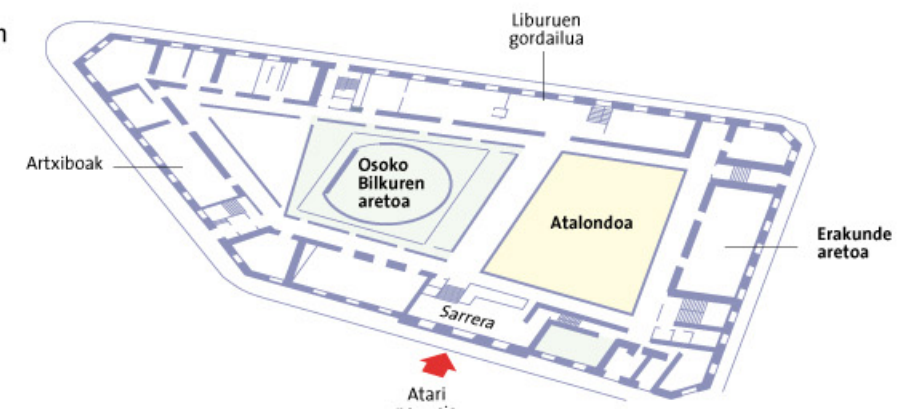
Lehen solairua
Lehendakaritza



Beheko solairua
Ikusleak



Erdi-sotoko solairua
Osoko Bilkuren aretoko eta atalondoko sarrera



Auzitegia izan zenaren fatxada historikoa, adreilu gorri eta Tafallako harriaz egina, gorde egin da